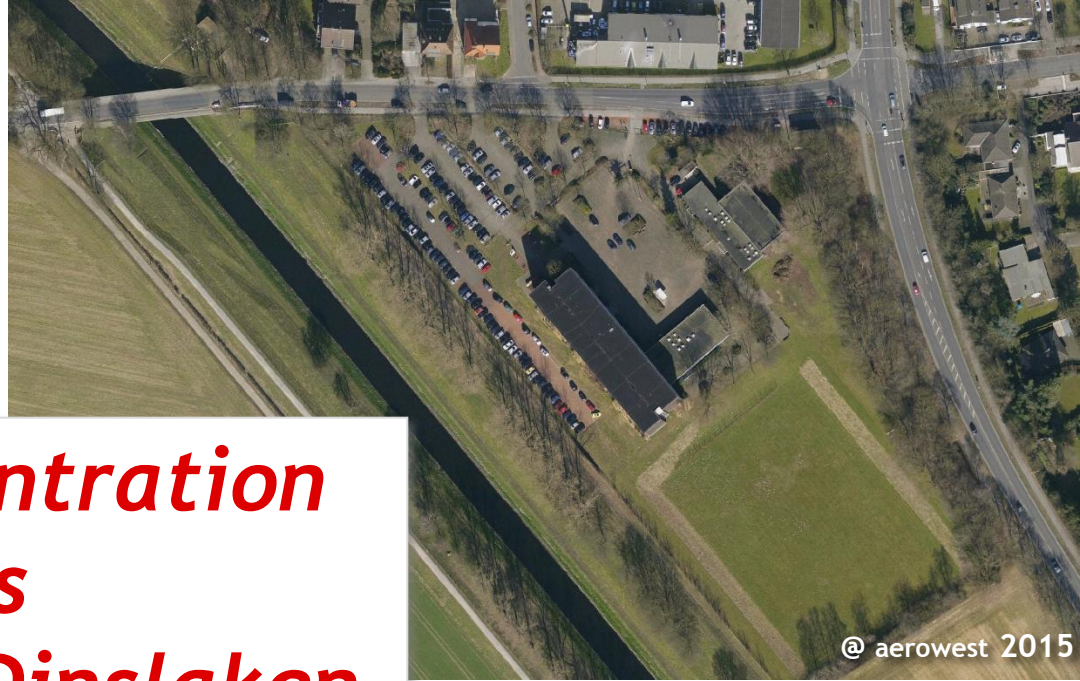


Räumliche Konzentration der Standorte des Berufskollegs in Dinslaken

Untersuchung
potenzieller Standorte



Lage der Potenzialstandorte im Stadtgebiet



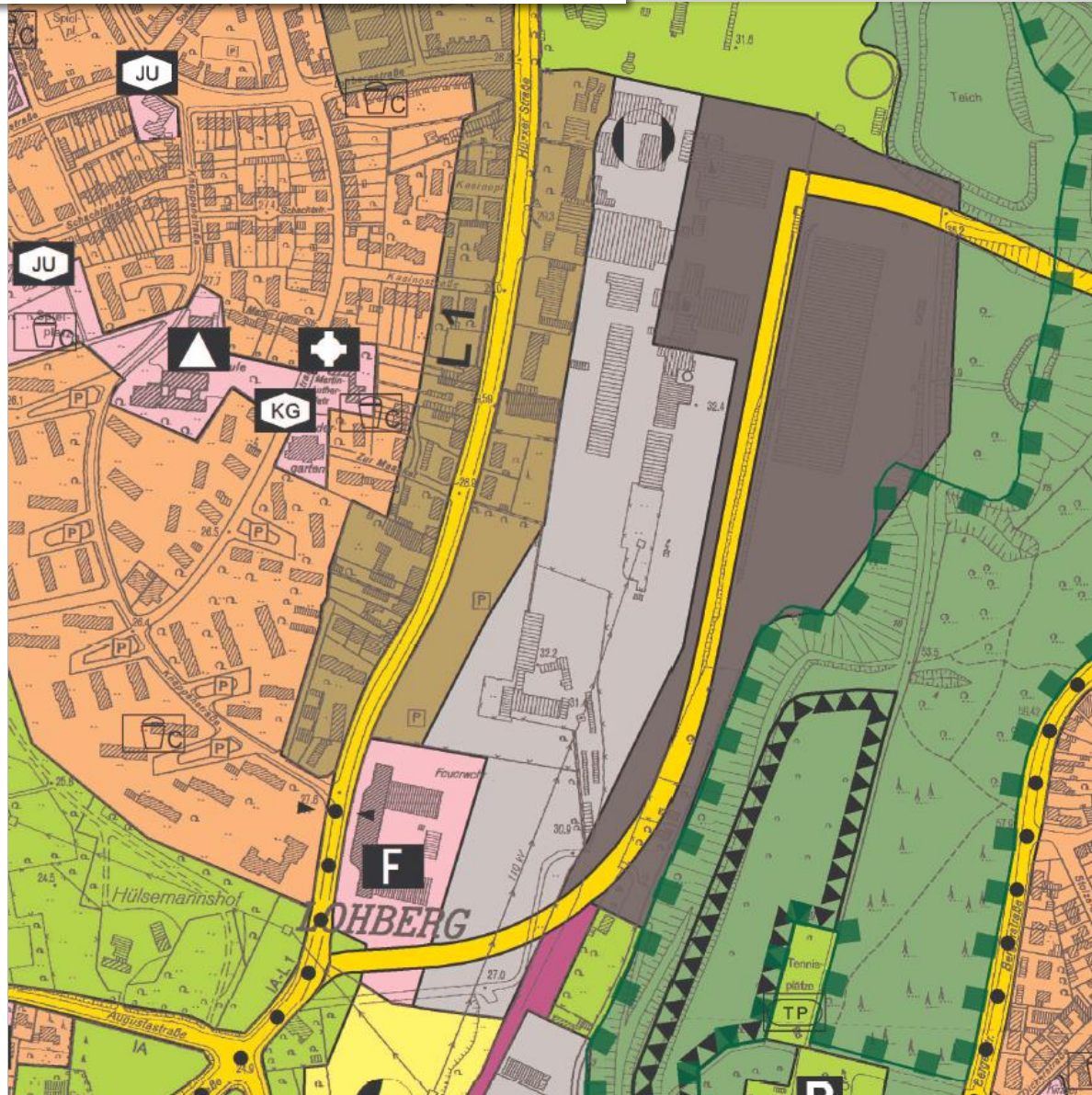
Standort **Konrad-Adenauer-Straße**



Kriterien

- langes schmales Grundstück:
Zuschnitt für die Gebäudeanordnung erschwert
- Lage am Rand des Siedlungskörpers:
ungünstige ÖPNV-Anbindung
- Planungsrecht:
besteht zum Teil

Standort **Lohberg**



Kriterien

- Planungsrecht:
nach § 33
- Lage des Standortes in
zweiter Reihe des
Siedlungskörpers
- **ungünstige ÖPNV-
Anbindung**

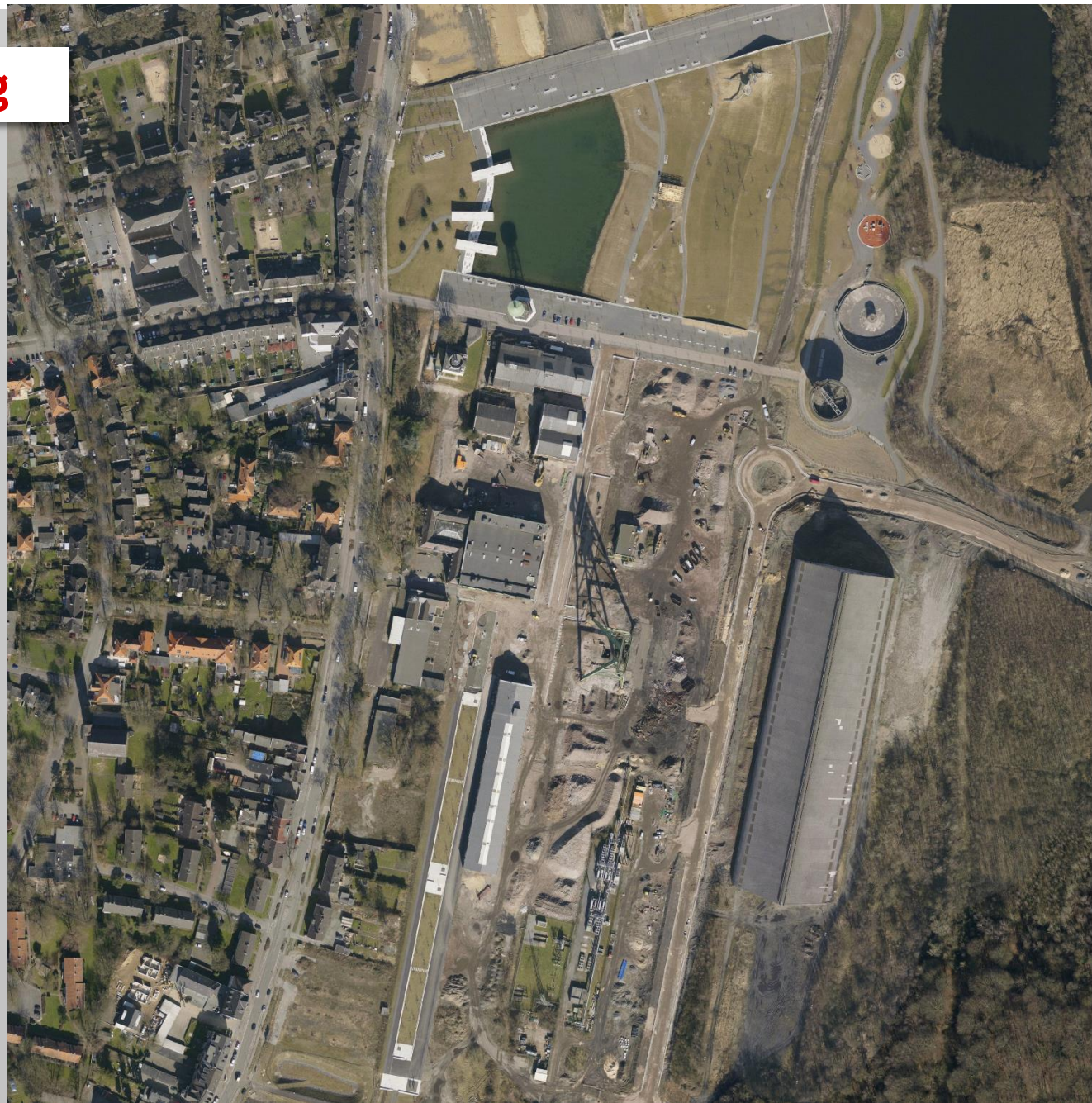
Standort **Lohberg**

Kriterien

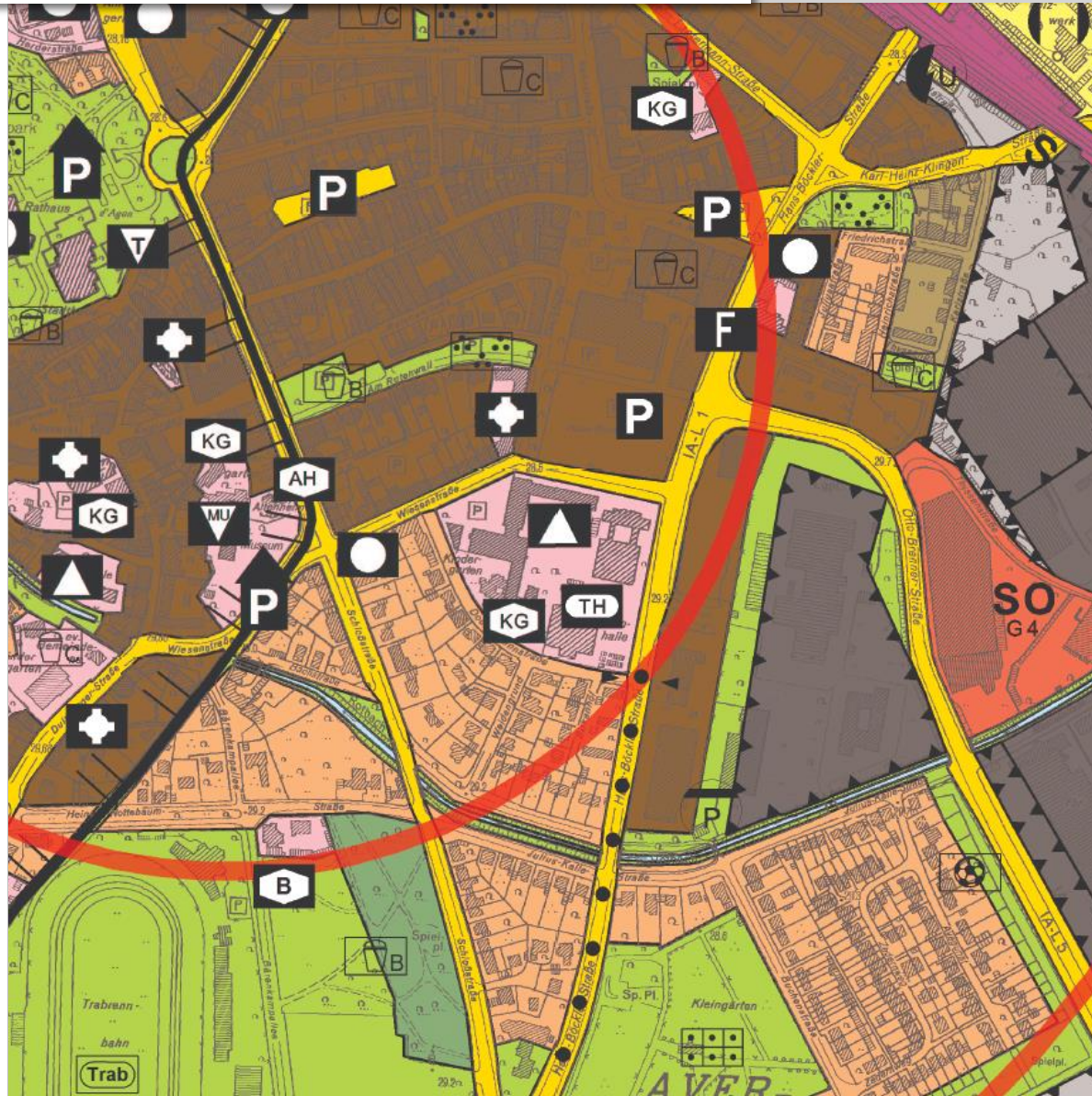
- Restriktionen durch bestehende B-Plan und Bestandsgebäude
- **keine kompakte Campus-Lösung mit Pausenflächen möglich**
- ...



Standort **Lohberg**



Standort **Wiesenstraße**



Kriterien

- teilweise bestehendes Planungsrecht - Baurecht nach § 34
- **Ankauf Grundstück Realschule möglich**
- Lage inmitten des Siedlungskörpers:
gute ÖPNV-Anbindung - fußläufig zum Bahnhof

Saarstraße



Neutorplatz



Standort **Wiesenstraße**

Kriterien

- potenzielle
Ergänzungsflächen
(Parken und
Sporthalle) auf
benachbartem
Grundstück
- ...



Standort **Wiesenstraße**



Favorisierter Standort

